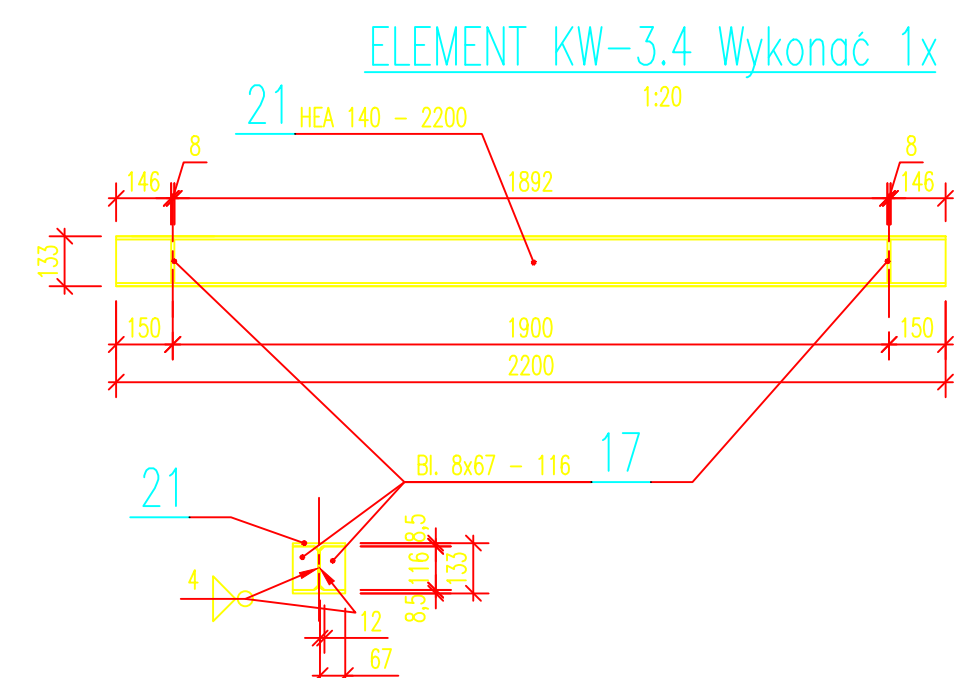
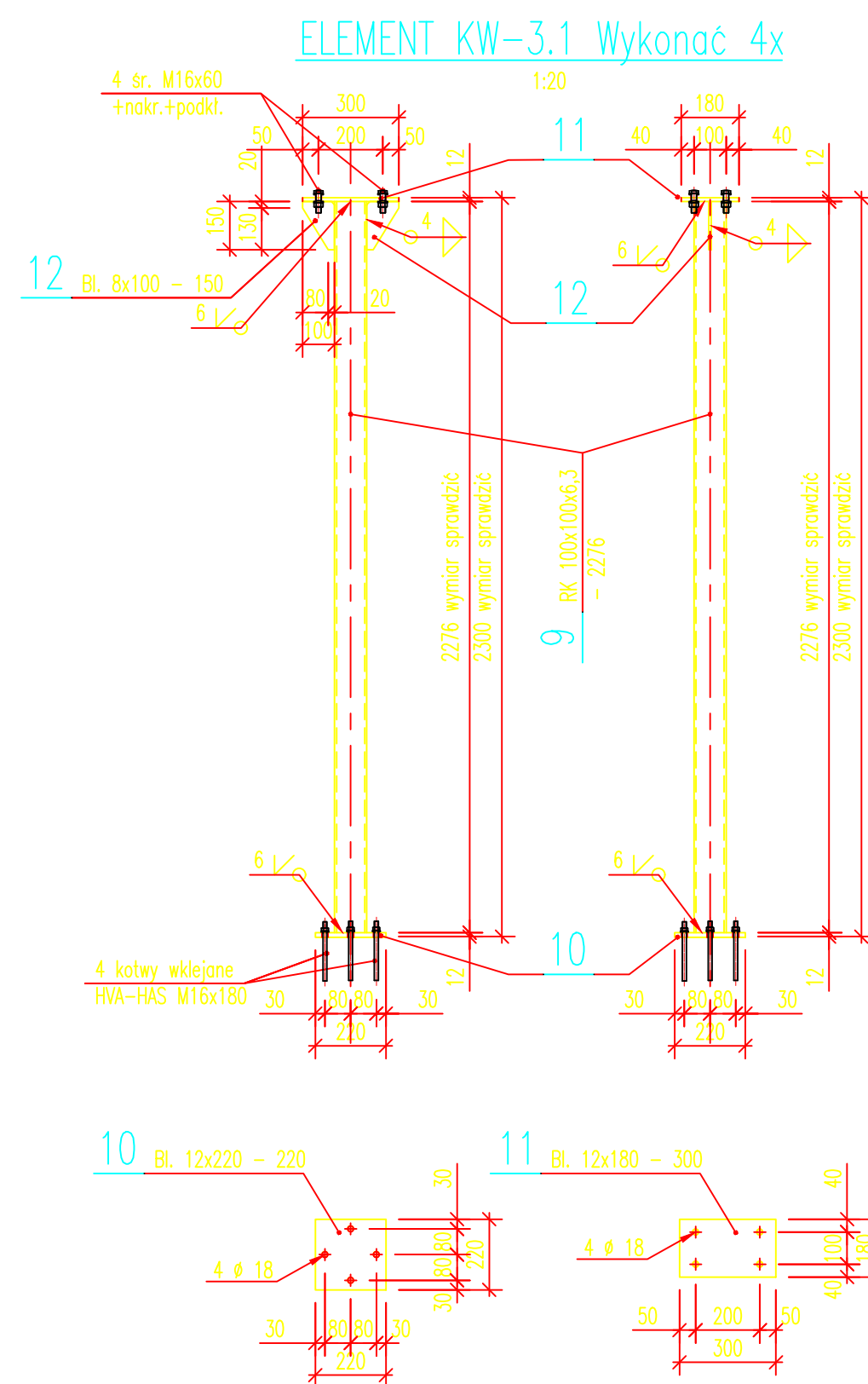
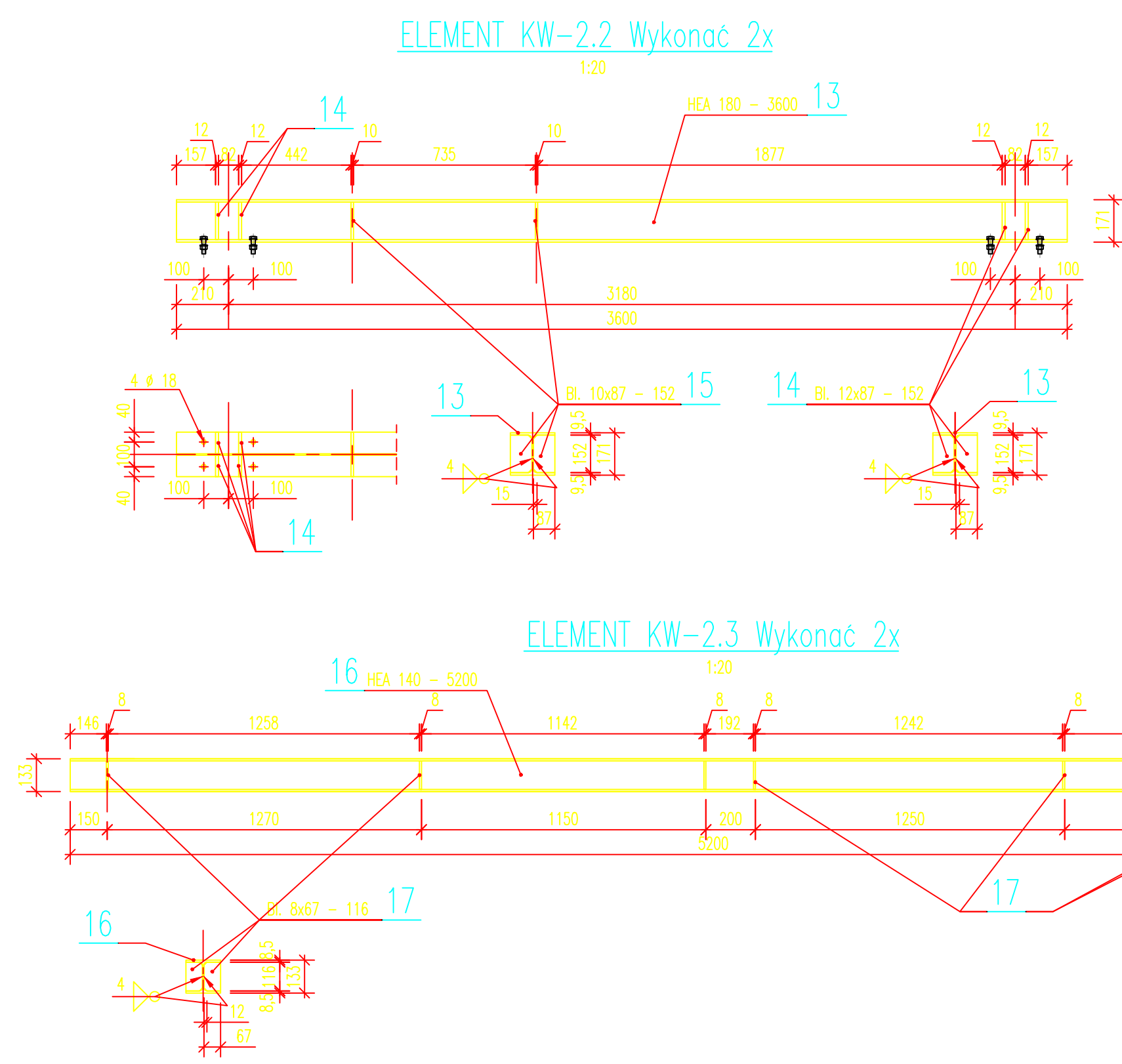
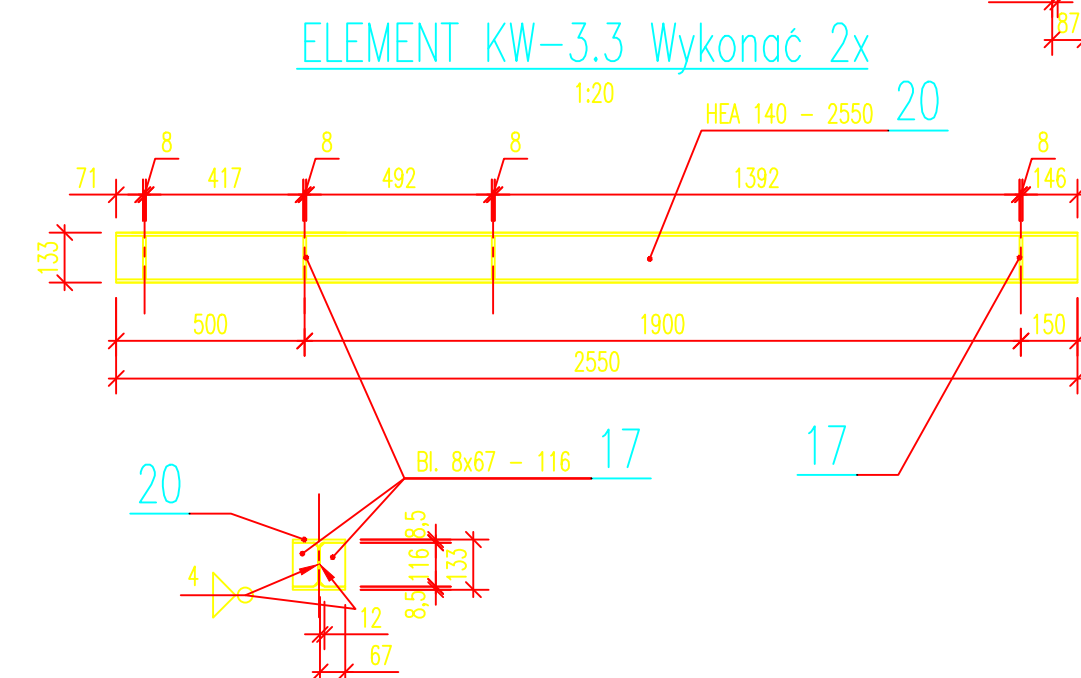
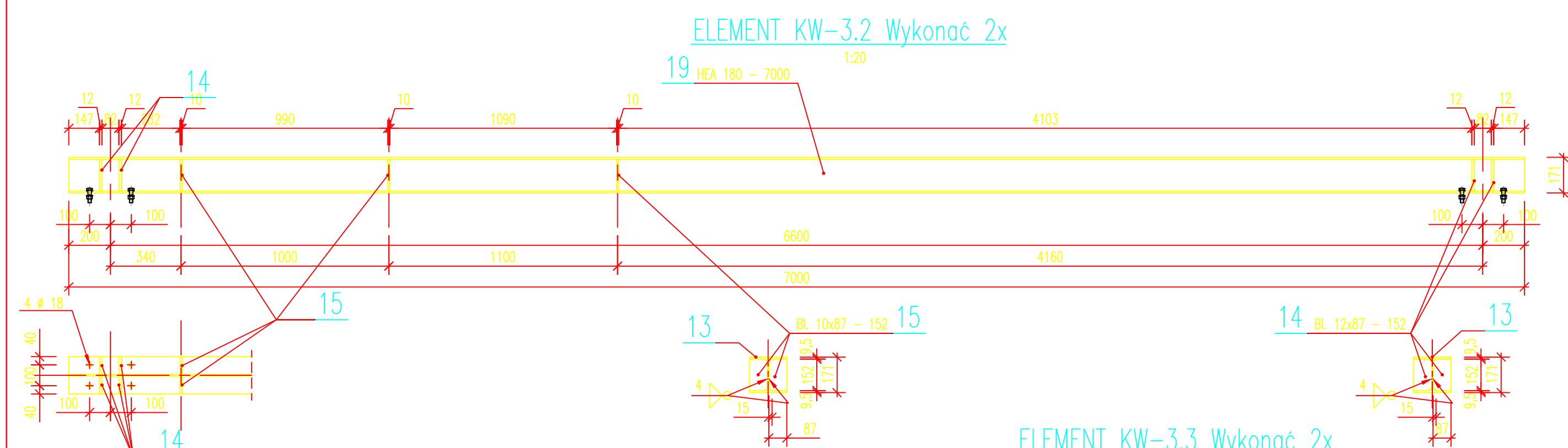
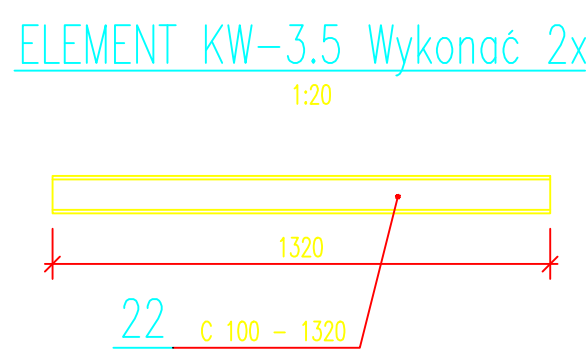
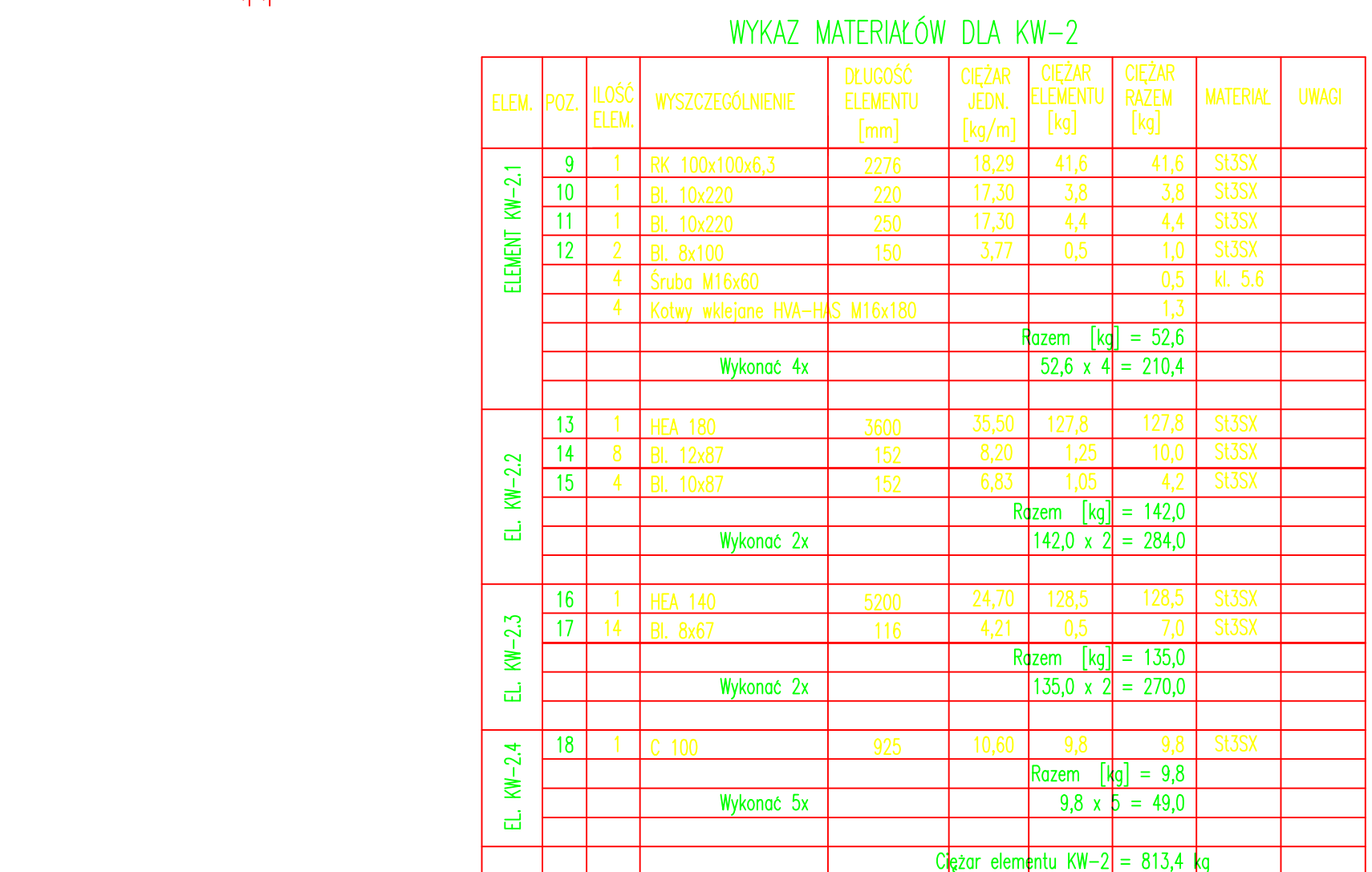


WYKAZ MATERIAŁÓW DLA KW-1									
ELEM.	POZ	IŁOŚĆ ELEM.	WYSZCZEGÓLNIENIE	DŁUGOŚĆ ELEMENTU (mm)	CIEŻAR JEDN. [kg/m]	CIEŻAR ELEMENTU [kg]	CIEŻAR RAZEM [kg]	MATERIAŁ	UWAGI
ELEMENT KW-1.1	1	1	RK 100x100x6,3	480	18,29	8,8	8,8	St3SX	
	2	1	BL 10x220	220	17,30	3,8	3,8	St3SX	
	3	1	BL 10x220	250	17,30	4,4	4,4	St3SX	
	4	2	BL 8x60	120	3,77	0,5	1,0	St3SX	
	5	2	BL 8x75	120	4,71	0,6	1,2	St3SX	
		4	Śruba M16x200				1,4	kl. 5.8	
		4	Kotwy wkładane HVA-HAS M16x180				1,3		
			Wykonac 2x			Razem [kg] = 21,7	21,7 x 2 = 43,4		
EL. KW-1.2	6	1	HEA 140	7670	24,70	189,5	189,5	St3SX	
	7	14	BL 8x67	116	4,21	0,5	7,0	St3SX	
			Wykonac 2x			Razem [kg] = 196,5	196,5 x 2 = 393,0		
EL. KW-1.3	8	1	C 100	870	10,60	9,2	9,2	St3SX	
			Wykonac 5x			Razem [kg] = 9,2	9,2 x 5 = 46,0		
Ciepłota elementu KW-1 = 482,4 kg									



WYKAZ MATERIAŁÓW DLA KW-3									
ELEM.	POZ.	IŁOŚĆ ELEM.	WYSZCZEGÓLNIENIE	DŁUGOŚĆ ELEMENTU [mm]	CIEŻAR JEDN. [kg/m]	CIEŻAR ELEMENTU [kg]	CIEŻAR RAZEM [kg]	MATERIAL	UWAGI
ELEMENT KW-3.1	9	1	RK 100x100x6,3	2276	18,29	41,6	41,6	SIŁSXX	
	10	1	BL 12x220	220	17,30	3,8	3,8	SIŁSXX	
	11	1	BL 12x220	250	17,30	4,4	4,4	SIŁSXX	
	12	2	BL 8x100	150	3,77	0,5	1,0	SIŁSXX	
		4	Śruba M16x60				0,5	kl. 5,6	
		4	Kolaty wklejane IWA-HAS M16x180				1,3		
						Razem [kg]	= 52,6		
		Wykonać 4x				52,6 x 4 =	210,4		
EL KW-3.2	19	1	HEA 180	7000	35,50	248,5	248,5	SIŁSXX	
	14	8	BL 12x87	152	6,20	1,29	10,0	SIŁSXX	
	15	6	BL 10x87	152	6,83	1,05	6,3	SIŁSXX	
			Wykonać 2x			Razem [kg]	= 264,8		
						264,8 x 2 =	529,6		
EL KW-3.3	20	1	HEA 140	2550	24,70	63,0	63,0	SIŁSXX	
	17	8	BL 8x67	116	4,21	0,5	4,0	SIŁSXX	
			Wykonać 2x			Razem [kg]	= 67,0		
						67,0 x 2 =	134,0		
EL KW-3.4	21	1	HEA 140	2200	24,70	54,4	54,4	SIŁSXX	
	17	4	BL 8x67	116	4,21	0,5	2,0	SIŁSXX	
			Wykonać 1x			Razem [kg]	= 56,4		
						56,4 x 1 =	56,4		
EL KW-3.5	22	1	C 100	1320	10,80	14,0	14,0	SIŁSXX	
			Wykonać 2x			Razem [kg]	= 14,0		
						14,0 x 2 =	28,0		
Ciężar elementu KW-3 =						958,4	kg		



<b>Inwestor:</b> SPECJALISTYCZNY SZPITAL WSPÓRCZYCH W CIECHANOWIE ul. Powstańców Warszawy 20-22	<b>Jednostka projektowa:</b> <b>PROFIL</b>					
<b>Tytuł projektu:</b> PRZEBUDOWA ISTN. APTEKI SZPITALNEJ	<b>STUDIO ARCHYTEKTONICZNE REALIZACJA INWESTYCJI</b>					
						K-100 - Określenie tematu i 14.09.2019
<b>Nazwa rysunku:</b>	<b>Prostokątne</b> PLAN HORYZONTALNY BOCZNY PRZECIĄTU HOD. 80/20	<b>Specyficzne:</b> Konstrukcyjne	<b>Podpis:</b>	04.2019		
	<b>Szerokość:</b> PRZECIĄTU HOD. 80/20 PRZECIĄTU HOD. 80/20	<b>Specyficzne:</b> Konstrukcyjne	<b>Podpis:</b>			
<b>Elementy konstrukcji</b>	<b>Materiały:</b>	<b>Wykonanie:</b>	<b>Skala:</b>	<b>Wartość:</b>		
<b>Stadium:</b>	<b>PW</b>	<b>nr try.</b>	<b>K-06</b>	<b>1:20</b>	<b>Rozm.: 0</b>	